



德嘉丽 DEJIALI

建筑涂料·外墙保温一体化专家

>>> 建筑仿石涂料产品手册



河南省德嘉丽科技开发有限公司
地址：国家·郑州·经济技术开发区第二大街19号
电话：0371-60399999 60317777
网址：德嘉丽.中国 Http://www.dejiali.com
邮箱：djl@dejiali.com



扫描二维码了解公司产品



企业微信号：00001

2020版

☆画册产品色彩效果因受现代印刷限制，与实际产品存在色差，请以实际样品为准，公司保留最终解释权。
☆请根据我公司提供的施工方法，或聘请专业施工队进行作业，否则将影响整体效果和工程质量。
☆本公司设备先进，产品款式多样，可根据客户要求订制。



中国驰名商标

建筑涂料·外墙保温一体化专家

INTEGRATION OF ARCHITECTURAL COATINGS

EXTERNAL WALL INSULATION EXPERTS

CONTENTS

目录

建筑仿石涂料

● 关于我们	01
● 公司荣誉	02
● A.天然真石漆系列	06
● B.花岗岩多彩涂料系列	12
● C.弹性质感(砂壁)涂料系列	20
● D.液态理石漆系列	28
水包水	28
水包砂	32
● E.陶晶彩石漆系列	34
● 配套系列	36
真石质感专用腻子(含砂)	36
抗碱封闭底漆(渗透型)	38
有色底漆	40
弹性中涂	42
罩面漆	44
● 工程实例	46



BRIEF INTRODUCTION

关于我们

河南省德嘉丽科技开发有限公司, 自1999年成立以来, 一直致力于涂料产品及新型墙体材料的研制、开发及生产, 是集科、工、贸、施工为一体的综合性企业。公司建有省市两级企业研发中心。

公司秉承“科技第一, 质量为本”的原则, 已逐步建立起完善的系列生产体系。主打产品有SW建筑结构体系、NBW现浇混凝土内置保温体系、NCW免拆复合保温模板体系整体厨卫、内墙整装系列、内外墙涂料系列、仿石涂料系列、外墙保温系统、保温装饰一体化系列等多个系列。

“德嘉丽”商标被河南省工商行政管理局多次认定为“河南省著名商标”, 并与2014年9月被国家工商行政总局商标局认定为“中国驰名商标”。德嘉丽公司还曾屡次获得“中国绿色、环保、节能建材产品”、“中国十佳外墙涂料品牌”等荣誉。2014年8月获得河南省工商行政管理局“守合同重信用”企业公示资格, 2015年1月获得国家郑州经济技术开发区“主任质量奖”, 2015年6月获“中国建材家居百强企业”称号, 2015年9月获“全国质量信得过产品”称号, 2016年4月获“河南省建筑节能外保温技术十强企业”称号, 2016年12月通过高新技术企业认定。

公司拥有的销售服务工程师队伍, 全方位、多元化地为客户提供售前信息咨询、施工、技术指导及售后跟踪服务。服务工程师以“为客户提供称心如意的服务”为宗旨, 打造德嘉丽墙体保温建筑涂料一体化的专家形象。

公司的发展方向: 成为中国涂料行业和建筑节能行业的名牌企业。

公司的服务宗旨: 永远不断地为客户提供满意的产品和称心的服务, 为我国的建筑节能和涂料装饰事业作出应有的贡献。

信心所有 决心所至

ALL WAS DETERMINED BY CONFIDENCE



公司荣誉
COMPANY HONOR



COMPANY HONOR

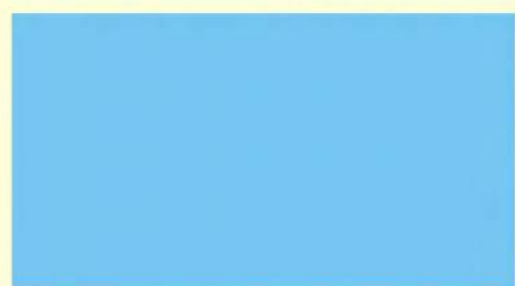
越

繁华可以由不同角度欣赏，可以仰止，可以远望，
身处城市静土，你会发现真正的繁华，与你只咫尺之遥。

THE PURSUIT OF ENDLESS PEAK CAN SPAN

追求无止境 巅峰可跨越

- 天然真石漆系列
- 花岗岩多彩涂料系列
- 弹性质感（砂壁）涂料系列
- 液态理石漆
- 配套系列





专利号：ZL201110425776.4



天然真石漆 NATURAL REALLY STONE PAINT

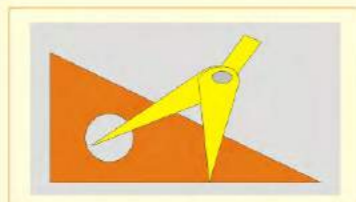
产品说明

天然真石漆是一种装饰效果酷似大理石、花岗石的漆类涂料。主要采用各种颜色的天然石粉配制而成。真石漆装修后的建筑物，具有天然真实的自然色泽，给人以高雅、和谐、庄重之美感。适合于各类建筑物的室内外装修，特别是在曲面建筑物上装饰，可以收到生动逼真，回归自然的功效。天然真石漆具有防火、防水、耐酸碱、耐污染、无毒、无味、粘结力强，永不褪色等特点，能有效地阻止外界恶劣环境对建筑物侵蚀，延长建筑物的寿命，由于天然真石漆具备良好的附着力和耐冻融性能，因此特别适合在寒冷地区使用。天然真石漆施工简便，易干省时，施工方便等优点。

产品说明



天然真石漆外观气派非凡，并可再更换喷涂不同花样色彩。



造型花样、色彩、面积大小、装饰等美术运用毫不受限制。



天然材料，不变色、不老化、耐火、防热、耐候、增加建筑物寿命。



全面喷涂无缝、安全防水防酸雨侵蚀、防污染、清洗容易。



材料低廉、施工容易、成本经济、费用低。



易于大面积施工，工程进度快速安全，作业简单。

NATURAL REALLY STONE PAINT



施工方法及步骤

一、素地要求

- ①一比三水泥砂浆压光并养护15天以上，粉光面须平坦，但不可太光滑，切角不可太锐。
- ②施工前水泥面或被涂物面不得有青苔，油脂或其他污染物，有则需完全清除，否则会影响附着力，并保持充分干燥。
- ③涂有旧涂料，被涂物面必须试验或确认可附着，方可施工，否则必须铲除。

二、涂刷抗碱封闭底漆

被涂面应均匀打底漆及封底处理，以防止有渗色，透湿污染漆面，底漆用量每遍须在0.15Kg/m²以上，直到完全无渗色为止。

三、放样标线

以画好之黑线，先用直尺或标线作出直线记号。

四、贴线条胶带

贴胶带必须先贴直线，再贴横线，对有接头处，可钉上铁钉，以免喷涂后找不到胶带源头。

五、喷涂天然真石漆

开始喷涂真石漆，喷涂厚度为2~3mm，空气压力在0.6~0.8MPa之间。喷涂时，非喷涂区域以报纸张贴或以胶带完全隔离。

喷涂后硬化二十四小时，喷涂面必须与样板外观符合，用量大约3.5~4.5Kg/m²。

六、去除线条胶带

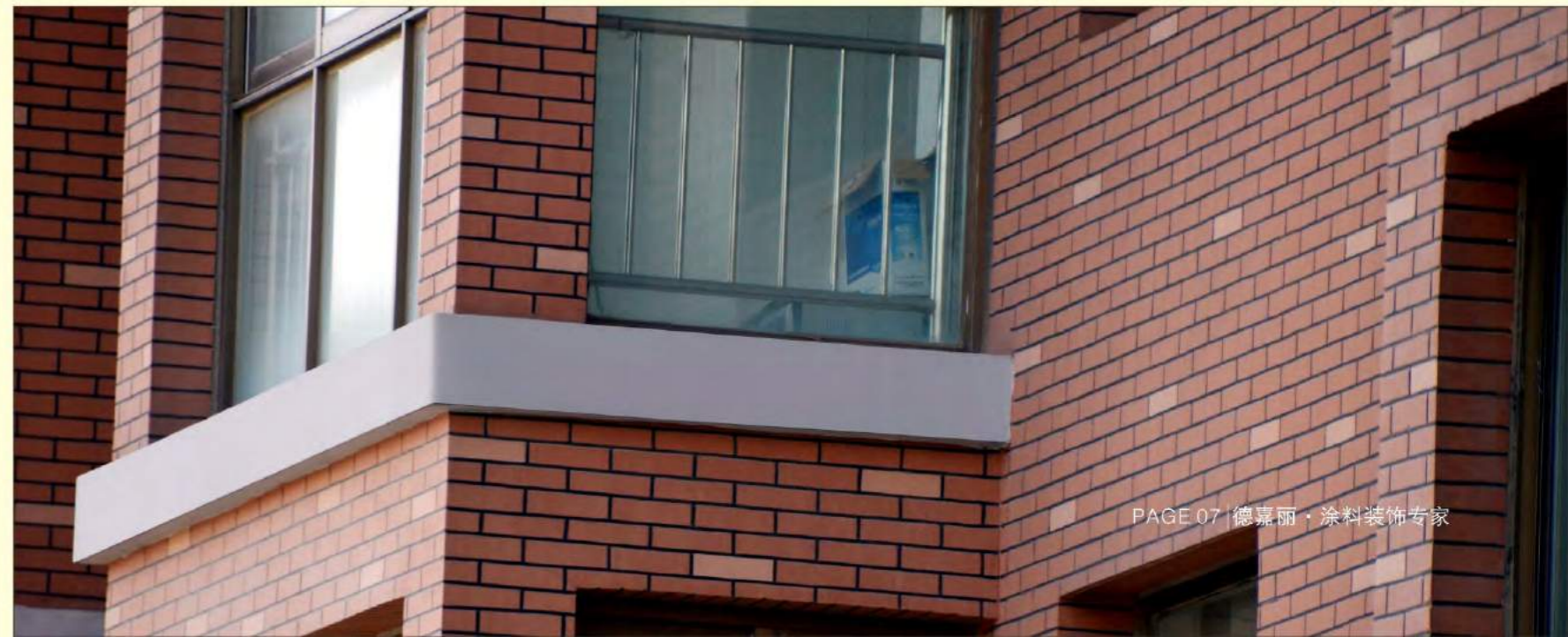
喷涂后随即去除胶带，胶带去除必须小心，不得影响涂膜切角，去除方法是尽量往上拉开，不要往前拉。

七、打磨

在喷真石漆面漆前将真石漆表面有锐角的颗粒磨平约30~50%，可增加石头美感及减少锐利并避免灰尘积留。

八、全面喷涂罩面漆

待真石漆完全硬化24小时后，则可全面喷涂罩面漆，每平方米需0.15Kg以上。

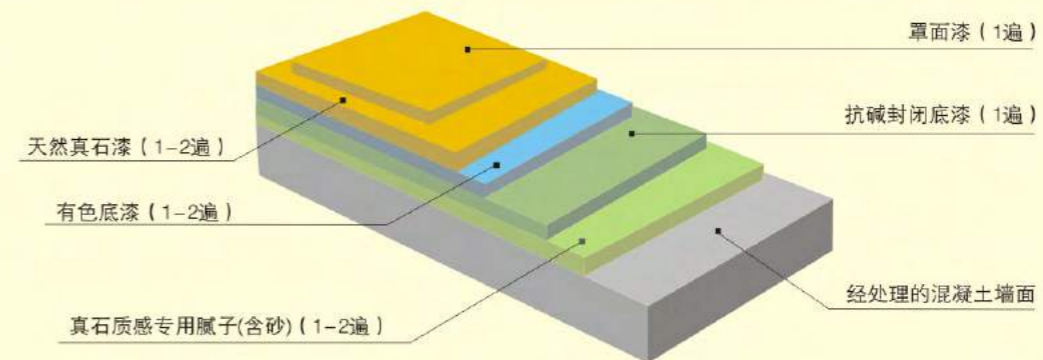




NATURAL REALLY STONE PAINT

产品配套体系

SYSTEM OF FORM A COMPLETE SET OF PRODUCT



天然真石漆系列特性比较

NATURAL REALLY STONE PAINT SERIES FEATURES COMPARISON



型号/特性	D-ZS-881B	D-ZS-881C	D-ZS-881G
主要成分	苯丙乳液	纯丙乳液	硅丙乳液
性能区别	硬度 ★★	硬度★★★★	硬度★★★★
	耐水性 ★★★	耐水性★★★★★	耐水性★★★★★
	耐候性 ★★★	耐候性★★★★★	耐候性★★★★★
	粘结强度 ★★★★★	粘结强度★★★★★	粘结强度★★★★★
	耐酸雨 ★★★	耐酸雨★★★★★	耐酸雨★★★★★
	耐碱性 ★★★	耐碱性★★★★★	耐碱性★★★★★
	抗开裂性 ★★★	抗开裂性★★★★	抗开裂性★★★★
	使用年限 ★★★	使用年限★★★★★	使用年限★★★★★

备注：上表中★越多，表示此项性能越佳。



天然真石漆色卡 NATURAL TRUE STONE PAINT COLOUR CARD



DL6001 DL6002 DL6003 DL6004 DL6005



DL6006 DL6007 DL6008 DL6009 DL6010



DL6011 DL6012 DL6013 DL6014 DL6015



DL6016 DL6017 DL6018 DL6019 DL6020



DL6021 DL6022 DL6023 DL6024 DL6025

注释：天然真石漆是采用碎石与高级水性树脂结合而成，有时石料本色因天然因素，存在色差，仅供参考，因印刷效果与实际色卡有偏差，请以实际产品为准，特殊要求来样调配。

天然真石漆色卡 NATURAL TRUE STONE PAINT COLOUR CARD



DL6026 DL6027 DL6028 DL6029 DL6030



DL6031 DL6032 DL6033 DL6034 DL6035



DL6036 DL6037 DL6038 DL6039 DL6040



DL6041 DL6042 DL6043



DL6044 DL6045 DL6046

注释：天然真石漆是采用碎石与高级水性树脂结合而成，有时石料本色因天然因素，存在色差，仅供参考，因印刷效果与实际色卡有偏差，请以实际产品为准，特殊要求来样调配。



GRANITE PAINT



花岗岩涂料 GRANITE PAINT

产品说明

德嘉丽花岗岩涂料是选用天然矿物砂为骨料，添加人工合成岩片等精制而成的新一代水性单涂多彩环保涂料，外观呈现大理石多彩效果，无毒、无污染，施工便捷，成型后无安全隐患，造价经济，是当前一种流行时尚的新型建筑装饰材料。

德嘉丽花岗岩涂料是一种以传统涂料施工的单涂一次性喷涂成型的大理石外观多彩涂料，赋予建筑墙面艺术、庄重、高雅的装饰效果，由于其厚质而富有韧性，可以解决大部分墙体开裂现象，密集呵护我们的墙面。

特点

- ◆ 天然矿物骨料，永不褪色，环保无污染；
- ◆ 仿大理石外观，施工便捷，造型丰富；
- ◆ 优异的耐候性，抗碱性，抗污性，耐热阻燃性；
- ◆ 涂膜质厚而富有韧性，抗开裂，抗碰撞脱落；
- ◆ 造价经济，大众选材。

用途

- ◆ 别墅群、高档住宅、酒店、体育设施、休闲会所等内外墙涂装；
- ◆ 旧城改造，保温一体化、水泥构件及各种砖木结构表面涂装。

包装

75Kg/桶

注意事项

- ◆ 对于多孔质、粗糙的施工面，需先用水泥基找平材料进行修整或找平后才能涂装。
- ◆ 根据基面的具体情况，选择使用相应配套底漆。
- ◆ 为避免出现光泽不均发生，3分光泽以上的罩面漆请用喷涂方式施工。
- ◆ 本产品采用天然矿物为骨料，由于矿石批次开采及色卡新旧因素，有时会出现轻微偏色属正常现象。



施工方法和步骤



1.素地要求:

- ①一比三水泥砂粉光并养护15天以上,粉光面须平坦但不可太光滑,切角不可太锐。
- ②施工前水泥面或被涂面不得有青苔,油脂或其他污染物,有则需完全清除,否则会严重影响附着,并保持充分干燥。
- ③涂有旧涂料,被涂物面必须试验或确认可附着,始得施工,否则必须铲除。



2.打底漆及封底处理:

被涂物须打底漆及封底处理以防止渗色,透湿污染真石漆,底漆用量每遍须在 $0.15\text{kg}/\text{m}^2$ 以上,直到完全无渗色为止。



3.放样标线:

以画好之黑线,先用直尺或标线作出直线记号。



4.贴线条胶带:

贴胶带必须先贴直线,再贴横线,对有接头处,可钉上铁钉,以免喷涂后找不出胶带源头。



5.喷涂花岗岩涂料:

开始喷涂花岗岩涂料,喷涂厚度为 $2\sim 3\text{mm}$,空气压力在 $0.6\sim 0.8\text{Mpa}$ 间。喷涂时,注意成品保护。喷涂后硬化二十四小时,检查喷涂面与样片外观是否符合,才能进行大面积施工,用量大约 $4\sim 6.5\text{kg}/\text{m}^2$ 。



6.去除线条胶带:

喷涂后随即去除胶带,胶带去除必须小心,不得影响涂膜切角,去除方法,尽量垂直往上拉开,不要往前拉开。



7.打磨:

在喷保护面油前将花岗岩涂料表面有锐角之颗粒适当打磨,可增加美感及减少锐利并避免灰尘积留。



8.全面喷涂罩面剂:

待花岗岩涂料完全硬化24小时后,则可全面喷涂透明罩面剂,用量 $0.15\text{kg}/\text{m}^2$ 以上。

花岗岩涂料特性比较

GRANITE PAINT FEATURES COMPARISON

型号/特性	D-HG-882B	D-HG-882C	D-HG-882G
主要成分	苯丙乳液	纯丙乳液	硅丙乳液
性能区别	硬度★★	硬度★★★★	硬度★★★★
	耐水性★★★★	耐水性★★★★★	耐水性★★★★★
	耐候性★★★★	耐候性★★★★★	耐候性★★★★★
	粘结强度★★★★	粘结强度★★★★★	粘结强度★★★★★
	耐酸雨★★★★	耐酸雨★★★★★	耐酸雨★★★★★
	耐碱性★★★★	耐碱性★★★★★	耐碱性★★★★★
	抗开裂性★★★★	抗开裂性★★★★	抗开裂性★★★★★
	使用年限★★★★	使用年限★★★★★	使用年限★★★★★

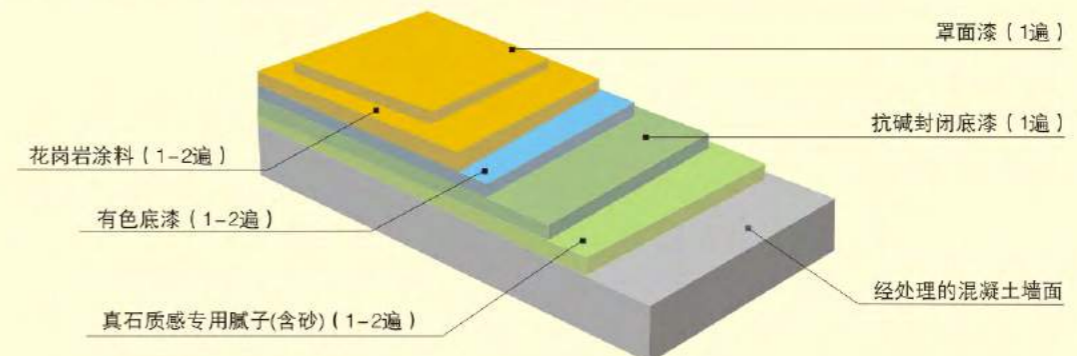
备注:上表中★越多,表示此项性能越佳。



GRANITE PAINT

产品配套体系

SYSTEM OF FORM A COMPLETE SET OF PRODUCT





花岗岩多彩涂料

GRANITE COLORFUL PAINT

D-HG-885

GRANITE COLORFUL PAINT

产品说明

德嘉丽花岗岩多彩涂料是一种新型简单、实用、便捷的仿花岗岩装饰效果的建筑涂料，其生产工艺简单。产品体系稳定、施工简易、快捷，彻底改变了市场上水包水多彩涂料调色繁琐，生产工艺复杂、产品体系不稳定、施工难度大、要求高的局限。

产品特点

- ◆ 生产工艺成熟、稳定。
- ◆ 体系稳定，多彩粒为固态斑纹状，不存在液态多彩粒混色，糊色等现象。
- ◆ 存储周期长、不存在后增稠、多彩粒易破碎、变小等现象。
- ◆ 涂膜具有弹性、抗细微龟裂、耐水性好。
- ◆ 施工简易、快捷，可喷涂亦可批涂，通用上壶式真石漆喷枪即可，无需专用真空喷涂工具。
- ◆ 采用先进技术，干燥速度较快、不流挂，施工时受天气因素影响较小。
- ◆ 简单、使用便捷，仿石材效果更逼真。

施工工艺

- 1、基层墙体检查、处理，如墙面浮灰、不牢物清除，墙面平整度、阴阳角垂直检查等。
- 2、抗裂腻子分二至三遍找平基层墙体，每遍批涂涂层不可太厚。首遍可采用2米左右铝合金靠尺进行拉平，次遍采用双手大泥板进行找平，第三遍用小泥板进行找补、抹平、收光，待涂层干燥后用细砂纸打磨。
- 3、弹分格线、描线、粘贴勾缝胶带，根据设计或业主要求弹制分格用水平、垂直线，描制勾缝色专用底漆，并粘贴分格胶带。
- 4、柔性腻子找平收光基层，用不锈钢抹子找平、收光基层，待涂层干燥后用细砂纸打磨平整。
- 5、揭除勾缝用胶带，去除勾缝胶带上腻子涂膜，形成勾缝凹槽，如前道工序粘贴的胶带为双层，则只需揭除一层即可，如为单层，则需揭除前道胶带后在粘贴一次勾缝胶带。
- 6、封闭底漆施工，采用喷涂或滚涂方式施工封闭底漆，要求均匀一致，无漏喷（滚），堆积等现象。
- 7、仿花岗岩多彩漆有色底漆施工，采用喷涂或滚涂方式施工有色底漆，要求均匀一致，无漏喷（滚）、堆积、发花等现象。
- 8、花岗岩多彩涂料，可根据设计或业主要求直接用主漆做成抛光型或火烧型，无需造型层。
 - ◆ 抛光型：把仿花岗岩漆喷涂（普通真石漆喷枪即可）于有色底漆涂层之上，在仿花岗岩漆涂膜三层干前用不锈钢抹子进行收光，收光至想要的镜面效果即可。
 - ◆ 火烧型：把仿花岗岩漆喷涂（普通真石漆喷枪即可）于有色底漆涂层之上，在仿花岗岩漆涂膜三层干前用短羊毛滚筒沾适量清水用力来回均匀滚压至想要的火烧效果。
- 9、揭除勾缝用胶带，待涂层干透后用细砂纸打磨多彩漆涂层并修描勾缝凹槽。
- 10、面漆施工，采用喷涂或滚涂方式施工耐候性面漆，要求均匀一致，无漏喷（滚）、堆积、发花现象。

GRANITE COLORFUL PAINT



花岗岩涂料色卡 GRANITE PAINT COLOUR CARD



DH4001 锈石



DH4002 芝麻白



DH4003 永福红



DH4004 玫瑰红



DH4005 黄锈石



DH4006 红钻



DH4007 水晶黄



DH4008 紫连红



DH4009 麻红



DH4010 揭阳红



DH4011 新疆咖啡红



DH4012 三宝红

注释：以上系列产品，因天然彩砂及用户在使用过程中因基材、工艺、施工方法、湿度、温度不同等因素，可能有色差。因印刷效果与实际色卡有偏差，此色卡仅供参考，不作为验收标准。

花岗岩多彩涂料色卡 GRANITE COLORFUL PAINT COLOUR CARD



DH4013 白锈石



DH4014 卡拉麦立金
(火烧面)



DH4015 火烧面锈石
(抛光面)



DH4016 金彩麻石
(抛光面)



DH4017 白麻 (抛光面)



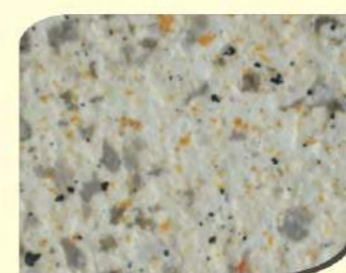
DH4018 卡拉麦立金
(抛光面)



DH4019 金钻 (抛光面)



DH4020 枫叶红 (抛光面)



DH4021 铁锈黄 (火烧面)



DH4022 桃花红 (火烧面)



DH4023 五莲花 (火烧面)



DH4024 英国棕 (火烧面)

注释：以上系列产品，因天然彩砂及用户在使用过程中因基材、工艺、施工方法、湿度、温度不同等因素，可能有色差。因印刷效果与实际色卡有偏差，此色卡仅供参考，不作为验收标准。



弹性质感（砂壁）涂料

ELASTIC TEXTURE (SAND WALL) PAINT

专利号：ZL201110425780.0



ELASTIC TEXTURE (SAND WALL) PAINT

产品说明

德嘉丽弹性质感（砂壁）涂料含有砂粒作为骨料在涂膜表面显露的墙壁保护涂料，主要由丙烯酸聚合物和天然矿物砂如陶石、彩砂等组成。它不仅肌理美观、质感有韵味、防开裂且有很好的保护性和实用性，90年代后在欧美特别是地中海地区应用非常普及，占外墙涂料的80%以上。随着人们对环保、装饰性及耐久性需求的日益提高，弹性质感（砂壁）涂料在环保（不含苯、甲醛等有害物质，也没有任何刺激性气味挥发）、装饰性及耐久性方面的优势更加突出，已成为建筑装饰材料的主流产品之一。

弹性质感漆的特点

- 1、95%以上的成分为天然无机矿物，使建筑和环境达到完美的协调；
- 2、古朴、粗犷、沉稳的美感彰显一种不经雕凿的随意，将现代建筑注入惊奇和鲜明的个性；
- 3、极佳的透气性、疏水性、防开裂性，抵抗墙面起泡空鼓和保持墙面干燥；
- 4、耐候性优异，一般20年以上，耐水、酸雨、雪、潮气、冻融等破坏；
- 5、强度高，耐冲击，不易脱落，不燃、耐火。

包装

50kg/桶

75kg/桶

用途

适用于混凝土、水泥砂浆、保温系统、水泥构件、经过预处理的金属或木制品等材质的各式建筑，如高档住宅小区、别墅群、酒店、体育馆等建筑物内外墙。

注意事项

- 1、涂装基面干燥、结实、平整，表面无分化、无油污、无明显盐碱析出物等杂质，含水率 $<10\%$ ，碱性PH值 <10 ，金属底材须除锈并涂装防锈底漆，木制品须完全干燥并涂几道防潮底油完全封闭处理。
- 2、施工气温在 $5\sim 35^{\circ}\text{C}$ ，相对湿度 $\leq 80\%$ ，刮风、下雨应停止室外施工作业。
- 3、对于多孔、粗糙性基面，请先用水泥基材料或专用腻子找平修理后再进行涂装作业。
- 4、弹性质感漆施工的艺术性，请选用配套的着色底漆以达更好效果。
- 5、为避免出现光泽不均造成发花，半光以上光度面油建议采用喷涂施工。

涂装说明及参数

PAINT INSTRUCTIONS AND PARAMETERS

质感刮砂系列

产品特点：颗粒纹路质感、高耐候、施工容易。

涂装工具：搅拌器、批刀、小木刮板、滚筒。

理论用量：2.0~4.0kg/m²。

施工方法：有色底漆干燥后通常由上到下由左到右，依次批刮，另一人用小木刮板向既定方向，搓出所需要的纹路质感，保持小木板干净湿润，纹路方向与批刮方向一致，上下左右必须以湿碰湿过渡到分隔缝处，不能干边，导致接头现象。

施工要求：涂层均匀、纹路无漏底、无杠影、无接口现象。

质感搓砂系列

产品特点：美式砂砾质感、高耐候，施工容易。

涂装工具：搅拌器、批刀、木制刮板、滚筒。

理论用量：2.0~4.0kg/m²。

施工方法：有色底漆干燥后通常由上到下由左到右，一人批刮，另一人用木制刮板顺时针搓压致均匀砂砾质感，保持木制刮板干净湿润，上下左右必须以湿碰湿过渡到分隔缝处，不能干边导致接头现象。

施工要求：涂层均匀、无漏底、无脱出砂坨、无接口现象。

质感批砂系列

产品特点：欧式砂粒质感、高耐候、施工容易。

涂装工具：搅拌器、批刀、滚筒。

理论用量：2.0~4.0kg/m²。

施工方法：有色底漆干燥后通常由上到下，由左到右，一人批刮，另一人用批刀批压出凭证均匀的砂壁质感，保持批刀湿润，批刮层均匀平整，上下左右必须以湿碰湿过渡到分隔缝处，不能干边导致接头现象。

施工要求：涂层平整均匀、无漏底、无杠影、无接口现象。

质感拉毛系列

产品特点：质感拉毛、超耐候。

涂装工具：搅拌器、批刀、滚筒。

理论用量：2.0~4.0kg/m²。

施工方法：有色底漆干燥后通常由上到下，由左到右，一人批刮，另一人用压平滚平整均匀的拉出树皮纹造型，保持滚筒湿润，拉毛层均匀平整，上下左右必须一样，半干时再用压平滚筒轻压即可。

ELASTIC TEXTURE (SAND WALL) PAINT



仿砖质感砂壁效果工艺

IMITATION BRICK TEXTURE EFFECT OF SAND WALL PROCESS

第一步：基面修整找平

用专用找平腻子对外墙保温抹灰墙面或普通水泥砂浆抹面进行找平，要求找平层平整、结实、牢固，施工合格后，打磨粗糙面及明显刀印痕并洒水养护。

第二步：涂装抗碱封闭底漆

待找平层养护合格且干燥后，适当清理表面杂物，涂刷抗碱封闭渗透底漆，这道涂层很重要，涂刷后不仅解决掉表面的浮灰且加固找平层的作用。

第三步：涂装同色系中涂漆

待抗碱封闭底漆干燥后（25℃干燥4小时以上），适当清理表面杂物，涂刷同色系中涂漆，这道涂层具有很好的封闭性，涂刷后大大增强质感层遮盖力的作用。

第四步：弹墨线贴胶带条

待同色中途漆完全干燥后（25℃干燥12小时以上），根据砖块设计尺寸要求，弹好墨线，沿着墨线横平竖直粘贴好胶带，注意直角，切割好多余或重叠胶带。

第五步：批刮弹性质感漆

按照设计厚度及效果批刮弹性质感漆层，要求批刮密实，厚薄均匀，注意批刮收刀方向及小木块纹路造型方向的一致性，否则会产生表面刮毛的粗糙面，影响视觉效果。

第六步：揭分割线条胶带

弹性质感漆稍干后（大约5~10分钟），用小刀揭掉分割胶带，如需混拼其它色砖石块时，需随手把将施工混拼色砖部分的厚浆砂壁涂料铲掉。

第七步：混拼色砖块施工

待主色弹性质感仿砖块完全干燥后（25℃干燥24小时以上），在已铲掉的砖块部位重新贴胶带和施工混拼色质感砂壁块。

第八步：打磨修边及修补线条

仿砖砂壁涂料完全干燥后，用粗砂纸包木板打磨砖块的毛刺和边角不平整的部位，并用同色系中涂漆修补有缺陷的线条。

第九步：喷涂亲水抗污面油

仿砖砂壁涂料完全干燥后（25℃干燥后12小时以上），最好采用喷涂方式全面喷涂亲水抗污面油，要求喷涂均匀，无发花，干燥后整体颜色、光泽均匀一致。



ELASTIC TEXTURE (SAND WALL) PAINT

弹性质感（砂壁）涂料系列特性比较

ELASTIC TEXTURE (SAND WALL) PAINT SERIES FEATURES COMPARISON

型号/特性	D-ZG-883B	D-ZG883C	D-ZG-883G
主要成分	苯丙乳液	纯丙乳液	硅丙乳液
性能区别	硬度 ★★	硬度 ★★★	硬度 ★★★
	耐水性 ★★★★★	耐水性 ★★★★★	耐水性 ★★★★★
	耐候性 ★★★★★	耐候性 ★★★★★	耐候性 ★★★★★
	粘结强度 ★★★★★	粘结强度 ★★★★★	粘结强度 ★★★★★
	耐酸雨 ★★★★★	耐酸雨 ★★★★★	耐酸雨 ★★★★★
	耐碱性 ★★★★★	耐碱性 ★★★★★	耐碱性 ★★★★★
	抗开裂性 ★★★★★	抗开裂性 ★★★★★	抗开裂性 ★★★★★
	使用年限 ★★★★★	使用年限 ★★★★★	使用年限 ★★★★★

备注：上表中★越多，表示此项性能越佳。



细颗粒



中颗粒



细颗粒



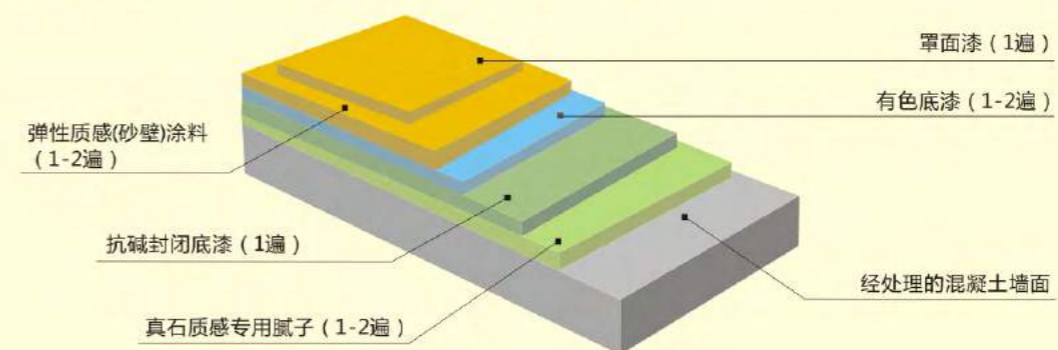
中划痕

ELASTIC TEXTURE (SAND WALL) PAINT



产品配套体系

SYSTEM OF FORM A COMPLETE SET OF PRODUCT



罩面漆 (1遍)

有色底漆 (1-2遍)

弹性质感(砂壁)涂料
(1-2遍)

抗碱封闭底漆 (1遍)

真石质感专用腻子 (1-2遍)

经处理的混凝土墙面

弹性质感（砂壁）涂料色卡

ELASTIC TEXTURE (SAND WALL) PAINT COLOUR CARD



DZ3001 喷涂



DZ3002 喷涂



DZ3003 喷涂



DZ3004 刮涂



DZ3005 刮涂



DZ3006 刮涂



DZ3007 喷涂



DZ3008 喷涂



DZ3009 搓砂



DZ3010 搓砂



DZ3011 搓砂



DZ3012 搓砂

注释：以上系列产品，因天然彩砂及用户在使用过程中因基材、工艺、施工方法、湿度、温度不同等因素，可能有色差。因印刷效果与实际色卡有偏差，此色卡仅供参考，不作为验收标准。

弹性质感（砂壁）涂料色卡

ELASTIC TEXTURE (SAND WALL) PAINT COLOUR CARD



DZ3013 喷涂



DZ3014 喷涂



DZ3015 刮涂



DZ3016 刮涂



DZ3017 刮砂



DZ3018 刮砂



DZ3019 砂岩



DZ3020 拉毛



DZ3021 浮雕



DZ3022 漆拉毛



DZ3023 拉毛



DZ3024 漆拉毛

注释：以上系列产品，因天然彩砂及用户在使用过程中因基材、工艺、施工方法、湿度、温度不同等因素，可能有色差。因印刷效果与实际色卡有偏差，此色卡仅供参考，不作为验收标准。



液态理石漆 (水包水) LIQUID LIDAN PAINT

专利号: ZL201010582918.3 型号: D-DL-886

LIQUID LIDAN PAINT



产品说明

液态理石漆采用水性树脂聚合物、高档耐候颜料和助剂, 经过高科技加工而成, 具有大理石材质, 理石漆高雅大气, 且轻质、施工方便。是一种环保、安全和性能卓越的高科技产品。具有装饰性、实用性、科学性、经济性、耐久性等诸多性能, 与天然彩石岩片漆比较石材质感更强且不粘灰尘。是建筑涂料领域的一次革命性突破。用于各种建筑物的外墙、内墙、地面、屋顶, 可以实现几十种天然理石装饰效果。

用于基面: 水泥砂浆面、混凝土面、水泥纤维板、各种外墙外保温基层、石膏板、木板、金属板等。

产品优势

环保节能: 可替代资源日趋稀少的宝贵石材, 还能配合外墙外保温材料进行专业的仿理石装饰。

优异的抗龟裂性能: 具有一定的柔韧性, 使其能非常有效地遮盖墙面上的细小裂纹, 保持涂层牢固和光滑。

高仿真性: 在色彩上模仿天然理石, 视觉上可以以假乱真, 达到巧夺天工, 胜过天然的效果。

施工周期短: 使用专业喷枪, 一次成型, 故可大大节省施工时间, 缩短工期。

超强的自洁功能: 涂层具有优异的耐磨性和清洗性。自洁性能极好不粘灰尘。

超强的耐候性: 不论在普通环境下, 还是在酸雨侵蚀等恶劣环境下, 涂层都具有极强的适应力和抵抗力。使用寿命达20年以上!

装饰效果多样: 可采用平涂、砂壁中涂、真石漆、浮雕中涂等, 同时选用高光、半光、哑光罩面漆来达到不同的装饰效果。



施工工艺详解

质感液态理石漆: 清理基层残留灰浆等杂物→严重凹凸处饰面修复→刮涂找平腻子1道→刮涂柔性抗裂腻子1道→专业打磨确保饰面平整光滑→滚涂抗碱封闭底(油)漆1道→设置分隔线条粘贴纸胶带→喷涂弹性质感中涂层→喷涂液态理石漆1~2遍→去除纸胶带→粘贴胶条、描线、去除胶条→喷涂高耐候罩面漆→交工验收

光面液态理石漆: 清理基层残留灰浆等杂物→严重凹凸处饰面修复→刮涂找平腻子1道→刮涂柔性抗裂腻子1道→专业打磨确保饰面平整光滑→滚涂抗碱封闭底(油)漆1道→刷弹性中涂2道→设置分隔线条粘贴纸胶带→喷液态理石漆(彩点涂料)1~2遍→去除纸胶带→粘贴胶条、描线、去除胶条→喷涂高耐候罩面漆→交工验收

注: 如在基层表面增加聚合物抗裂砂浆、复合耐酸碱网格布抗裂方法施工效果更佳。



注意事项

- 1、本产品为水性产品, 无毒无味, 运输和储存时可按《非危险品规则》办理, 储存温度5~30°C为宜, 保质期一年。
- 2、施工温度在5°C以上, 雨后、大风天气不宜施工。
- 3、禁止与其它涂料混合使用, 选用配套产品施工效果更佳。
- 4、底涂层须干燥后方可施工下道工序。
- 5、液态理石漆用量为0.5~0.75kg/m², 喷涂压力0.3~0.4Mpa, 喷枪可以采用普通弹涂喷枪, 口径为0.4~0.5mm, 使用W871口径2.5mm喷枪效果最佳, 即省料又不易发花。
- 6、使用后剩余涂料封闭保存, 放置阴凉处。
- 7、饰面湿度较大时须干燥后方可施工。
- 8、湿度相对低, 温度相对高时, 须干燥时间较长。
- 9、弹性质感层喷涂时料不宜太干, 喷涂不宜太厚, 施工时应特别注意。

施工方法和步骤



3 滚涂抗碱底漆



4 滚涂弹性中间漆



7 喷涂液态理石漆



8 去除纸胶带



1 刮涂柔性抗裂腻子



2 打磨



5 弹分格线



6 粘贴纸胶带



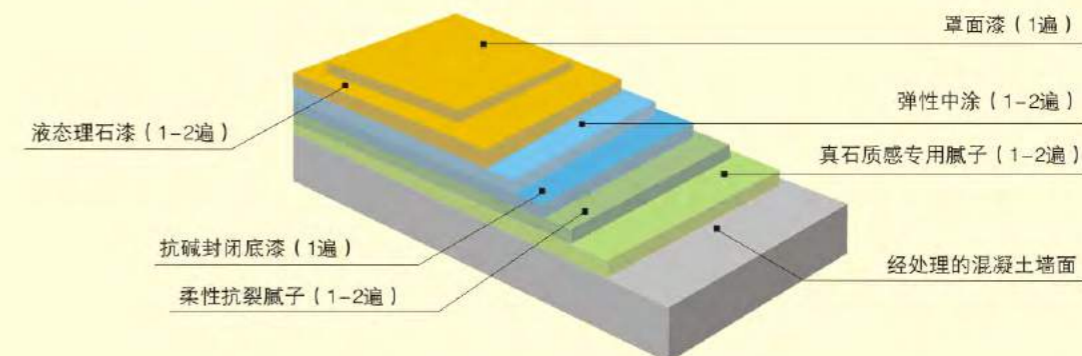
10 喷涂罩面漆



9 粘贴纸胶带、描线

产品配套体系

SYSTEM OF FORM A COMPLETE SET OF PRODUCT



液态理石漆色卡

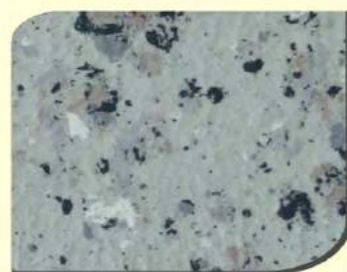
LIQUID LIDAN PAINT COLOUR CARD



DL-001 芝麻白



DL-002 樱花红



DL-003 灰色



DL-004 蓝豹



DL-005 灰麻石



DL-006 岱海红



DL-007 蓝眼睛



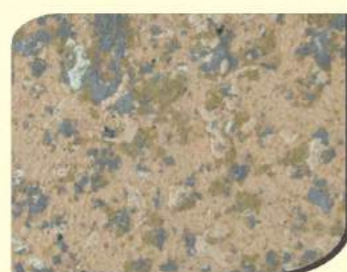
DL-008 啡钻



DL-009 老矿西米



DL-010 粉彩麻



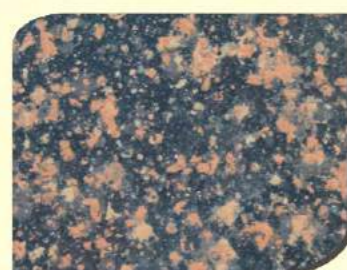
DL-011 汇宝红



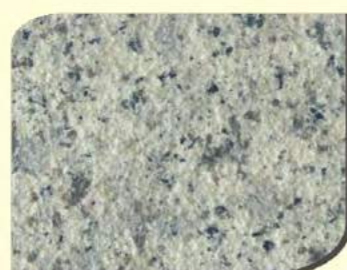
DL-012 蝴蝶兰



DL-013 五莲花



DL-014 英国棕



DL-15 天岗白 (质感)



DL-016 闪绣石 (质感)

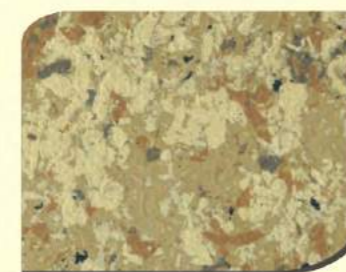
注释: 液态理石漆可做成高光、半光、哑光、平面、砂壁、凹凸等视觉效果, 还可根据客户要求定制! 因印刷效果与实际色卡有偏差, 此色卡仅供参考。

液态理石漆色卡

LIQUID LIDAN PAINT COLOUR CARD



DL-017 阳江红



DL-018 宝绿石



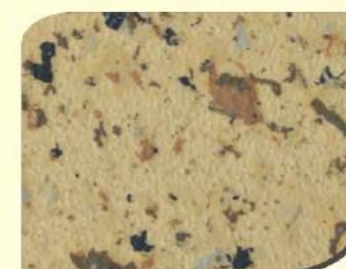
DL-019 闪绣石 (拉毛)



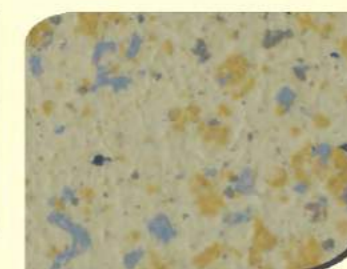
DL-020 米黄岩 (质感)



DL-021 安德鲁白



DL-022 雪里红



DL-023 东石白



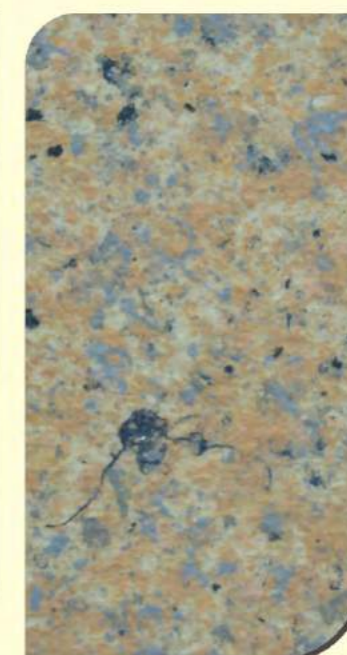
DL-024 南郑红



DL-025 光泽石



DL-026 印度红



DL-027 玫瑰黄



DL-028 元帅红

注释: 液态理石漆可做成高光、半光、哑光、平面、砂壁、凹凸等视觉效果, 还可根据客户要求定制! 因印刷效果与实际色卡有偏差, 此色卡仅供参考。



液态理石漆 (水包砂) LIQUID LIDAN PAINT

型号：D-DL-887

产品优势

涂料的优点主要表现在四个方面：

- 1、仿真度高：彩点含量高，颜色丰富，包覆乳液含量高，有透视感；
- 2、弹性优异：较高的乳液含量，能提供较厚的涂层及更好的弹性；
- 3、高耐候性：自交联硅丙乳液作为多彩的主要成膜涂层，体现在优异的耐水、耐酸雨、耐紫外线、耐灰尘污染；
- 4、优异的施工性：低气压，高流量，抗流挂，2-3遍可达到高丰满度效果。

推荐用途

适用于高端外墙装饰，主要用于仿石材干挂项目，能提供荔枝面和煨烧面等不同石材效果。本产品为硅丙体系，能满足保温装饰一体化板生产线的烘烤耐高温要求。

表面处理

其它表面，本产品可用于其他表面。

表面需清洁，干净。PH值维持9以下，含水率在10%以下。钢筋、铁片等需先以防锈涂料处理。

施工条件

温度在5℃-35℃以下，湿度在85%以下，风速小于5级。

施工方法

喷涂。请参照液态理石漆（水包水）施工方法和步骤。



D-001

D-002

D-003

D-004

D-005



D-006

D-007

D-008

D-009

D-010

注释：液态理石漆可做成高光、半光、哑光、平面、砂壁、凹凸等视觉效果，还可根据客户要求定制！因印刷效果与实际色卡有偏差，此色卡仅供参考。

施工参数

混合比(重量比) 使用前请充分搅拌；如需稀释，最多可加入3%的清水。

稀释剂/清洗剂 清水 Water

喷涂的指导性数据

罐内压力 0.06-0.12 MPA

喷嘴压力 0.2-0.4 MPA

喷嘴孔径 3-4mm

喷幅 45° -65°

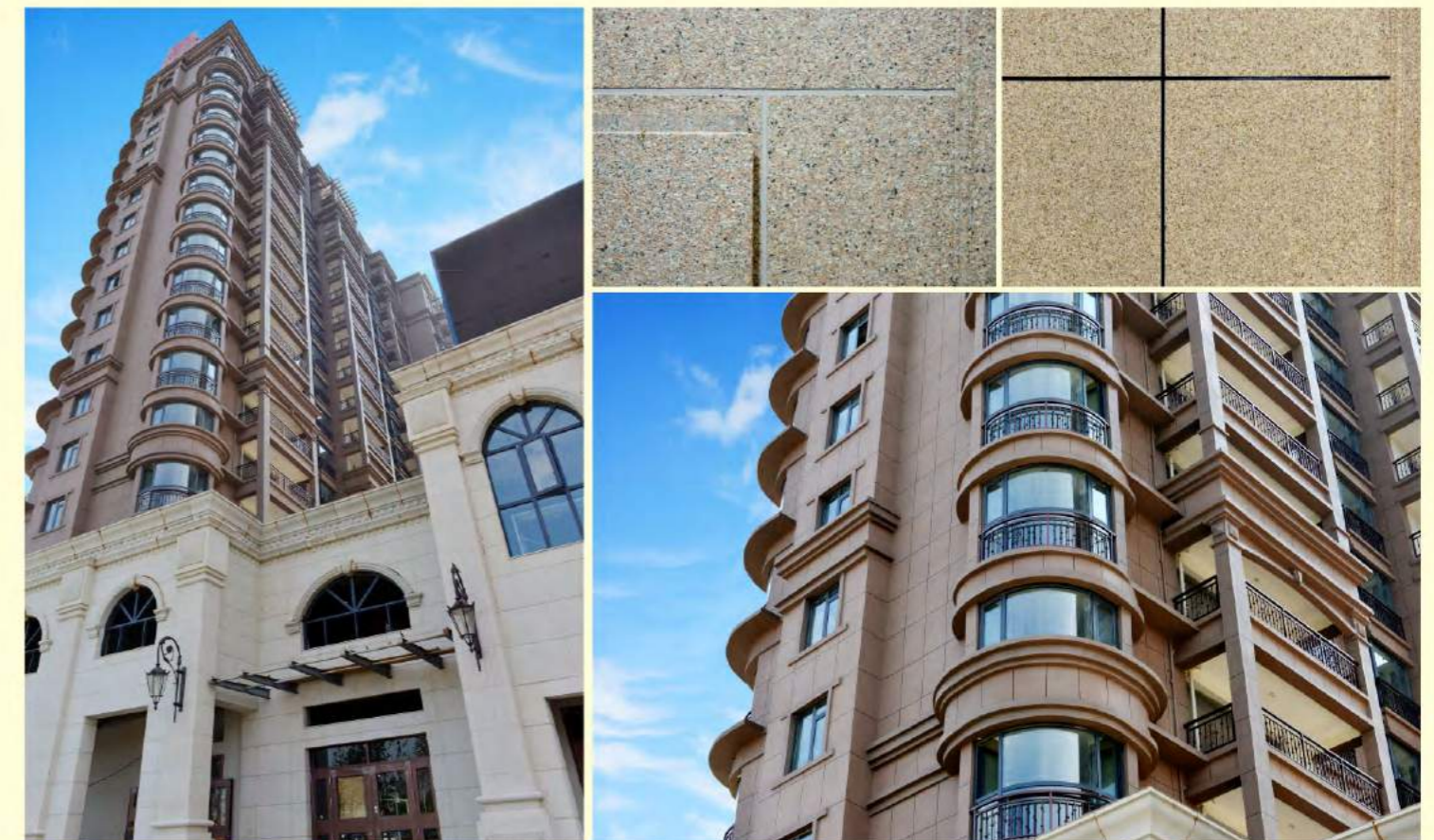
过滤器 无

贮存

必须按照国家规定贮存，建议的贮存温度为5℃-25℃。贮存环境应干燥、阴凉、通风良好并避开热源和火源。包装容器必须保持密闭。在25℃条件下，至少可以保存12个月。

装卸

小心装卸。使用前搅拌均匀。





陶晶彩石漆

CERAMIC CRYSTAL COLOURED STONE PAINT

型号：D-DC-888

产品说明

本产品采用烧结煨烧砂为骨料，以纯硅丙乳液为基料，经先进的配方工艺精制而成，产品具有优异的耐水性、耐碱性、耐沾污性和耐候性，能赋予建筑物高雅华丽的外表。

产品特性

砂状效果，质感丰富，格调高雅，成型性好。

天然颜料，保色性佳。

附着力好，耐水耐碱性佳，经久耐用。

防水透气性，既能让墙体中的水份挥发出来，又能有效的阻止雨水的渗入，所以能够保持表面的干燥，从而避免霉和菌的滋生。

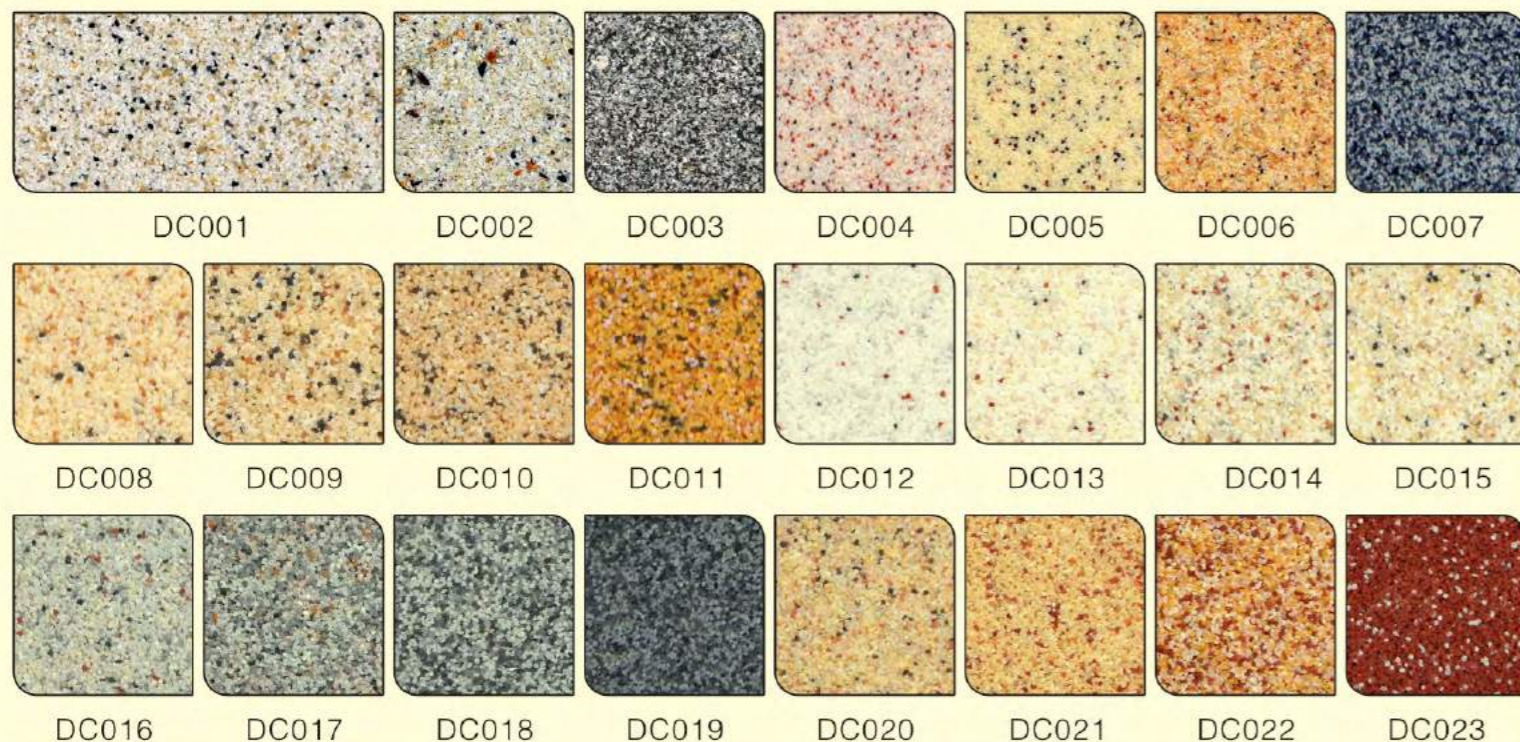
表面坚硬，不易损坏，能长时间保持古朴自然的感觉。

技术参数

主要成分	纯/硅丙乳液、烧结煨烧砂、各类助剂、水	
颜色	白色及调色	
理论涂布率	细颗粒1.6-2.0, 粗颗粒2.4-2.8kg/m ² (产品实际涂布率会因不同因素影响而有差异)	
干燥时间	表干时间	≥2h (标准厚度的单涂层, 25±2℃、相对湿度50±5%)
	重涂间隔	≤8h (标准厚度的单涂层, 25±2℃、相对湿度50±5%)
干膜厚度	0.5-1.5mm	

陶晶彩石漆色卡

CERAMIC CRYSTAL COLOURED STONE PAINT CARD



备注：由于烧结煨烧砂的原因，不同批次的陶晶彩石漆产品，颜色会有差异。建议一次订购足量或不同批次的施工在不同墙面上。

典型涂装体系

工序	产品名称	施工工具	涂装道数	理论耗量
腻子	真石质感专用腻子	批刀	2	2.5kg/m ²
底漆	含砂抗碱底漆 抗碱底漆	滚筒	1	0.15kg/m ²
主涂层	陶晶彩石漆	批刀	1	细颗粒1.6-2.0kg/m ² 粗颗粒2.4-2.8kg/m ²
罩面漆	罩面漆	短毛滚筒	1-2	0.12-0.24kg/m ²

注意事项

- ◎当墙体pH > 10时，应用草酸溶液进行清洗，然后用清水清洗至墙体pH < 10，等墙体干燥后方可进行下一工序施工；
- ◎使用前须充分搅匀，一般情况不用兑水稀释，因实际需要可按现场温度、湿度等施工环境以少量水稀释，调整为适合不同涂装方式或装饰效果所需求的粘稠度；
- ◎本品为水性涂料，应避免有机溶剂污染；
- ◎下雨或大风天气时不能施工，淋湿的墙面应待其干燥后方可施工；
- ◎施工时注意做好必要的劳动保护工作。





REALLY STONE PAINT SPECIAL PUTTY



真石质感专用腻子 (含砂)

REALLY STONE PAINT SPECIAL PUTTY (HANSHA)

型号: D-NZ-15I (含砂)

型号: D-NZ-15II (柔性含砂)



产品说明

本产品适用于混凝土、水泥砂浆、纸筋灰、石膏板等基层，主要用于外墙涂料底层找平。在工程设计允许的情况下，可以进行一次性涂装处理。

产品特点

- ◆ 粘结力强。无毒性及可燃性。
- ◆ 干固后抗弱酸、碱及抗油剂，抗溶解力优良。
- ◆ 施工中不用浸湿砖墙，可明显提高工效，方便快捷。
- ◆ 省料，与传统水泥砂浆相比可减少建筑垃圾和墙体重量。
- ◆ 具有良好的抗渗透性和抗老化性能。

技术参数

- 调整时间: (20~25) 分钟。
- 晾置时间: (5~15) 分钟。
- 初干时间: (20℃) 2小时。
- 干固时间: 24小时 (视气候而定)。
- 耐水性能: 优良。
- 剪切强度: 1.38Mpa (7天后), 1.7Mpa (14天后)。
- 储存: 存放于阴凉干燥处, 未启封产品可保存6个月。
- 包装: 25kg/袋。



施工说明

表面处理: 底材表面应结实平整、干燥清洁, 无油脂、蜡染、无混凝土养护剂、脱膜剂及其它松散物。

施工工艺: 先将水倒入容器中, 再加入粉料, 然后用搅拌器充分搅拌均匀, 无粉粒、无沉淀的膏糊状。若胶浆静置十分钟后, 再搅拌一下可增加强度。用批嵌工具进行批嵌, 待其第一层批嵌完成约8小时后方可进行第二道批嵌。

用量: 约 (1.5~2) kg/m², 视基面平整度而定。

注意事项

- ◆ 施工前应先行确定底材的垂直度与平整度。
- ◆ 切忌将已干结的胶浆加水混合后再用。
- ◆ 本产品适宜在 (5~35) ℃ 的环境下施工。
- ◆ 搅拌好的腻子夏天2小时内、冬天4小时内用完。
- ◆ 宜在一至二天内打磨。





ALKALIRESISTANT SEALER

产品概述

简介：精选改性丙烯酸乳液制成，具有优异的封闭抗碱性能。
用途：真石质感类涂料配套底漆。

产品特性

- 1、渗透性好，可有效封闭基层的水分、盐碱等物质的析出。
- 2、加固基层，可显著增强面层与基材的附着力。

施工说明

工具：漆刷、滚筒、无气喷涂

稀释：**严禁稀释**

施工条件：在5℃以上及相对湿度85%以下施工

清洗：所有的工具用完后，应立即用水清洗干净

物理参数

成分：改性丙烯酸

光泽：哑光

颜色：透明不可调色

耗漆量：理论值—8~10M²/遍/kg（实际耗漆量会因施工方法、表面干硬程度和粗糙度以及施工环境而有差异）

干燥时间：表干：30分钟/25℃；重涂时间：2小时以上25℃（干燥时间会随环境温、湿度的不同而变化）

包装：18L/桶

贮存：存放在0~35℃、阴凉、清洁、干燥的地方，剩余的涂料应密封盖好，防止杂质引起涂料变质，产品若未开启且经妥善保存，贮存有效期为1年。



抗碱封闭底漆（渗透型）
D-WQ-810A

ALKALIRESISTANT SEALER



COLORED PRIMER



有色底漆 COLORED PRIMER

产品概述

简介：精选改性丙烯酸乳液制成，具有较好的遮盖力及封闭抗碱性能，可调色。

用途：真石质感类涂料配套底漆。

产品特性

- 1、具有遮盖力，可调色，可调为真石质感同色底以及分隔缝颜色，减少主材施工发花的弊端。
- 2、封闭抗碱性能好，附着力优异。

施工说明

工具：漆刷、滚筒、无气喷涂

稀释：如果底材疏松，可加入不超过20%的清水稀释以便于刷涂或滚涂；无气喷涂，用不超过20%的水稀释。（不同粉化程度的墙面，按其吸收涂料的能力，在不同涂装道数时稀释比例需做适当的调整）

干膜厚度：30微米（每层）

施工条件：在5℃以上及相对湿度85%以下施工
清洗：所有的工具用完后，应立即用水清洗干净

物理参数

成分：改性丙烯酸

光泽：哑光

颜色：可根据色卡来样调制

耗漆量：理论值—9~10M²/遍/kg。（干膜厚度30微米）（实际耗漆量会因施工方法、表面干硬程度和粗糙度以及施工环境而有差异）

干燥时间：表干：30分钟/25℃；重涂时间：2小时以上/25℃（干燥时间会随环境温度、湿度的不同而变化）

包装：20kg/桶

贮存：存放在0~35℃、阴凉、清洁、干燥的地方，剩余的涂料应密封盖好，防止杂质引起涂料变质，产品若未开启且经妥善保存，贮存有效期为1年。

COLORED PRIMER

有色底漆特性比较

NON-FERROUS PRIMER FEATURES COMPARISON

型号/特性	D-WQ-800	D-WQ-800
主要成分	I 型	II 型
性能区别	硬度★★★★	硬度★★
	耐水性★★★★★	耐水性★★
	耐候性★★★★★	耐候性★★
	粘结强度★★★★★	粘结强度★★
	耐酸雨★★★★★	耐酸雨★★
	耐碱性★★★★★	耐碱性★★
	抗开裂性★★★★	抗开裂性★★
	使用年限★★★★★	使用年限★★

备注：上表中★越多，表示此项性能越佳。



弹性中涂 D-WQ-900 IN THE ELASTIC COATING

主要用于多彩涂料中层涂料使用

产品概述

本产品以特殊功能单体研制而成的表面交联弹性丙烯酸共聚乳液为基料。采用优质颜、填料及助剂精制而成。从而实现了集高弹性、防水、耐污染、防潮、防霉及高耐久等多功能于一体的单组份弹性涂料。广泛适用于以水泥、混凝土、砖石等建筑材料为基材的各种建筑外墙水泥墙面装饰涂装。

产品特性

- 1、优良的耐水性、耐碱性、强耐擦洗性、强附着性。
- 2、优良的涂层耐水性和透气性，良好的抗开裂性。
- 3、优良的涂层耐候性。
- 4、能自动弥盖墙体表面已有的裂纹和即将产生的细微裂纹。

物理参数

固体含量：≥50%
密度：(1.35~1.40)克/毫升(浅色)
颜色：参阅德嘉丽色卡
干燥时间：≤2小时(23±2)℃
重涂时间：≥2小时(23±2)℃
理论涂布率：5m²/kg(二道)
包装：20kg/桶(以实际包装为准)
贮存：宜保存在阴凉、通风、干燥、无霜冻(5~35)℃的地方，有效贮存期壹年。

施工说明

表面处理：涂漆之前，基材表面应清洁、干燥、平整、牢固。
新建墙面—清除表面灰尘、油腻和松散泥灰，如果有空隙及时修补。
重涂墙面—用刮刀铲除原有漆膜，填平打磨平整。视情况采用适当方法。
确保预涂基层含水率不得大于10%，PH值不得大于10。
施工方法：刷涂、滚涂、高压无气喷涂。
混合和稀释：根据现场情况，加入(10~20)%的清水进行稀释。
施工条件：施工温度(5~35)℃；最高空气相对湿度85%。
重涂间隔：不小于2小时(23℃)。
工具清洗：涂装后立即用水将所有器具清洗干净。
注意事项：施工完外墙乳胶漆后应考虑乳胶漆有一星期的避水时间，在这段时间内，乳胶漆有一个完全干燥的过程，如没有完全干燥淋上雨水，则乳胶漆会褪色，变白，千万注意施工后乳胶漆避雨水。

健康与安全

避免涂料接触眼睛，如触及应用清水清洗。现场必须通风良好，遵守一切健康安全规定。
★★备注：以上资料及数据是根据实验室和实际经验所得，因(如施工工艺、检测方法和涂料改进等)数据会有所差异。



罩面漆 ZHAOMIAN PAINT



产品说明

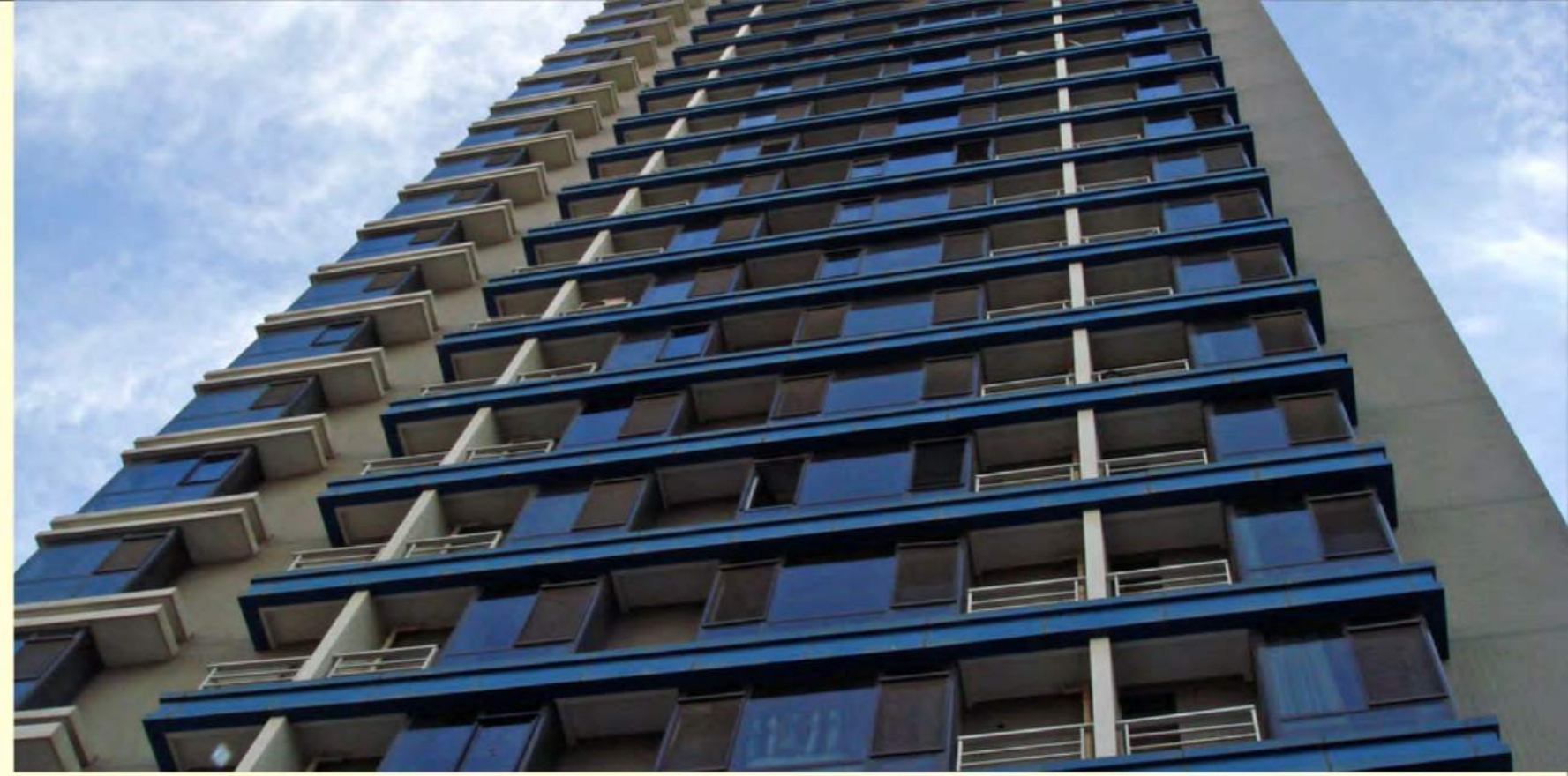
罩面漆采用进口的有机硅乳液精制而成，用于内外墙乳胶漆及真石漆等涂料施工后的表面处理。经罩面漆处理后的涂层具有防水，防污染，防霉等特点，且经罩面漆处理后涂层耐老化性好，装饰性强，涂膜平整、光滑，是一种优异的墙面处理材料。适用于各种水性涂层的表面罩面。

产品特性

- ◆漆膜光泽鲜艳，经久耐用，保新；
- ◆具有良好的耐候性，增加涂料保色性；
- ◆不变色，不泛黄，提高抗污染能力。

物理参数

干燥时间：≤2小时（23±2）℃
 重涂时间：≥4小时（23±2）℃，最长不超过7天
 理论涂布率：5m²/kg（二道）
 包装：20kg/桶（以实际包装为准）
 贮存：宜保存在阴凉、通风、干燥、无霜冻（5~35）℃的地方，有效贮存期壹年。



ZHAOMIAN PAINT



罩面漆特性比较

FINISH FEATURES COMPARISON

型号/特性	D-WQ-500	D-WQ-510
主要成分	罩面漆	硅丙罩面漆
性能区别	硬度 ★★	硬度 ★★★
	耐水性 ★★★★★	耐水性 ★★★★★
	耐候性 ★★★★★	耐候性 ★★★★★
	粘结强度 ★★★★★	粘结强度 ★★★★★
	耐酸雨 ★★★★★	耐酸雨 ★★★★★
	耐碱性 ★★★★★	耐碱性 ★★★★★
	抗开裂性 ★★★★★	抗开裂性 ★★★★★
使用年限 ★★★★★	使用年限 ★★★★★	

备注：上表中★越多，表示此项性能越佳。

施工说明

表面处理：涂料之前，基材表面应清洁、干燥、平整、牢固和无浮尘。
 新建墙面清除表面灰尘、油腻和松散泥灰，如果有空隙及时修补。
 重涂墙面用刮刀铲除原有漆膜，填平打磨平整。视情况采用适当方法。
 确保预涂基层含水率不得大于10%，PH值不得大于10。

施工方法：滚涂、喷涂。
混合和稀释：本产品原则上不加水，施工环境温度过高时，可适量加水稀释，最多不超过5%，兑稀后再次充分搅匀。

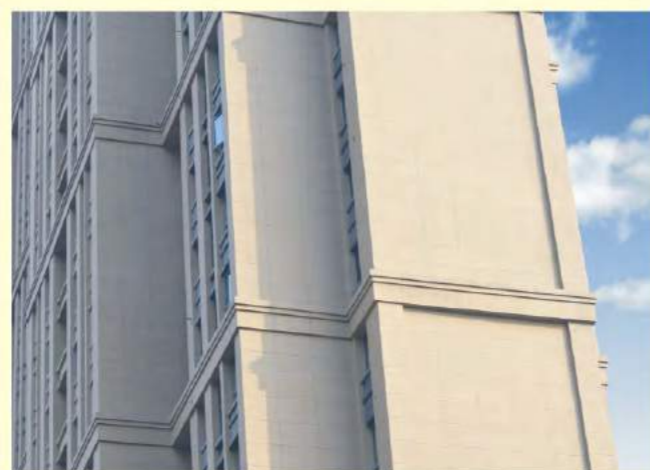
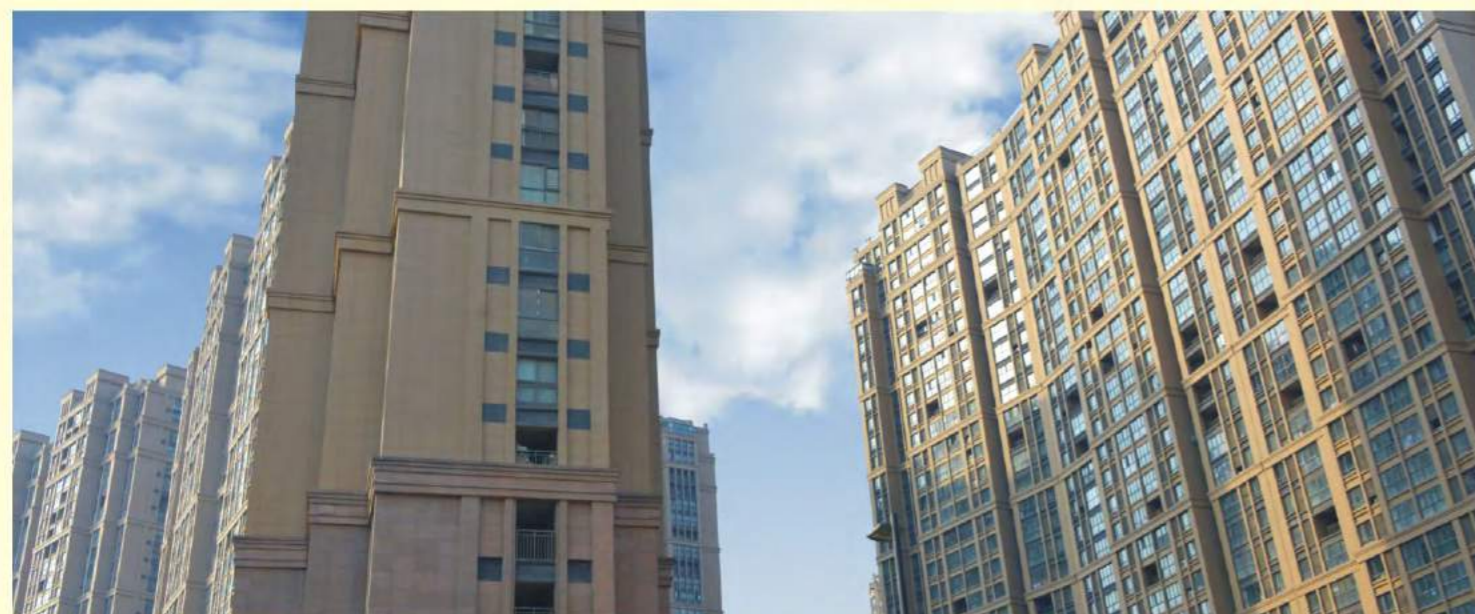
施工条件：施工温度5℃以上；最高空气相对湿度85%。
重涂间隔：不小于2小时（23℃）。
工具清洗：涂装后立即用水将所有器具清洗干净。

健康与安全

避免涂料接触眼睛，如触及应用清水清洗。现场必须通风良好，遵守一切健康安全规定。

★★备注：以上资料及数据是根据实验室和实际经验所得，因（如施工工艺、检测方法和涂料改进等）数据会有所差异。

TECHNOLOGY BOUNDLESS SERVICES UNLIMITED



工程实例

EXTERIOR WALL
PAINT SERIES





工程实例

EXTERIOR WALL
PAINT SERIES



TECHNOLOGY BOUNDLESS SERVICES UNLIMITED



Sailing away | 远航
任重道远 扬帆远航
建筑涂料·外墙保温一体化专家

